

DIRECTION GÉNÉRALE DES
FINANCES PUBLIQUES

EXTRAIT DU PLAN CADASTRAL

Département :
ARDECHE

Commune :
VILLENEUVE-DE-BERG

Section : AB
Feuille : 000 AB 01

Échelle d'origine : 1/2000
Échelle d'édition : 1/1000

Date d'édition : 09/08/2013
(fuseau horaire de Paris)

Coordonnées en projection : RGF93CC45

Le plan visualisé sur cet extrait est géré par le
centre des impôts foncier suivant :
PRIVAS
1, ROUTE DES MINES 07006
07006 PRIVAS CEDEX
tél. 0475661200 -fax 0475661249
cdif.privas@dgfip.finances.gouv.fr

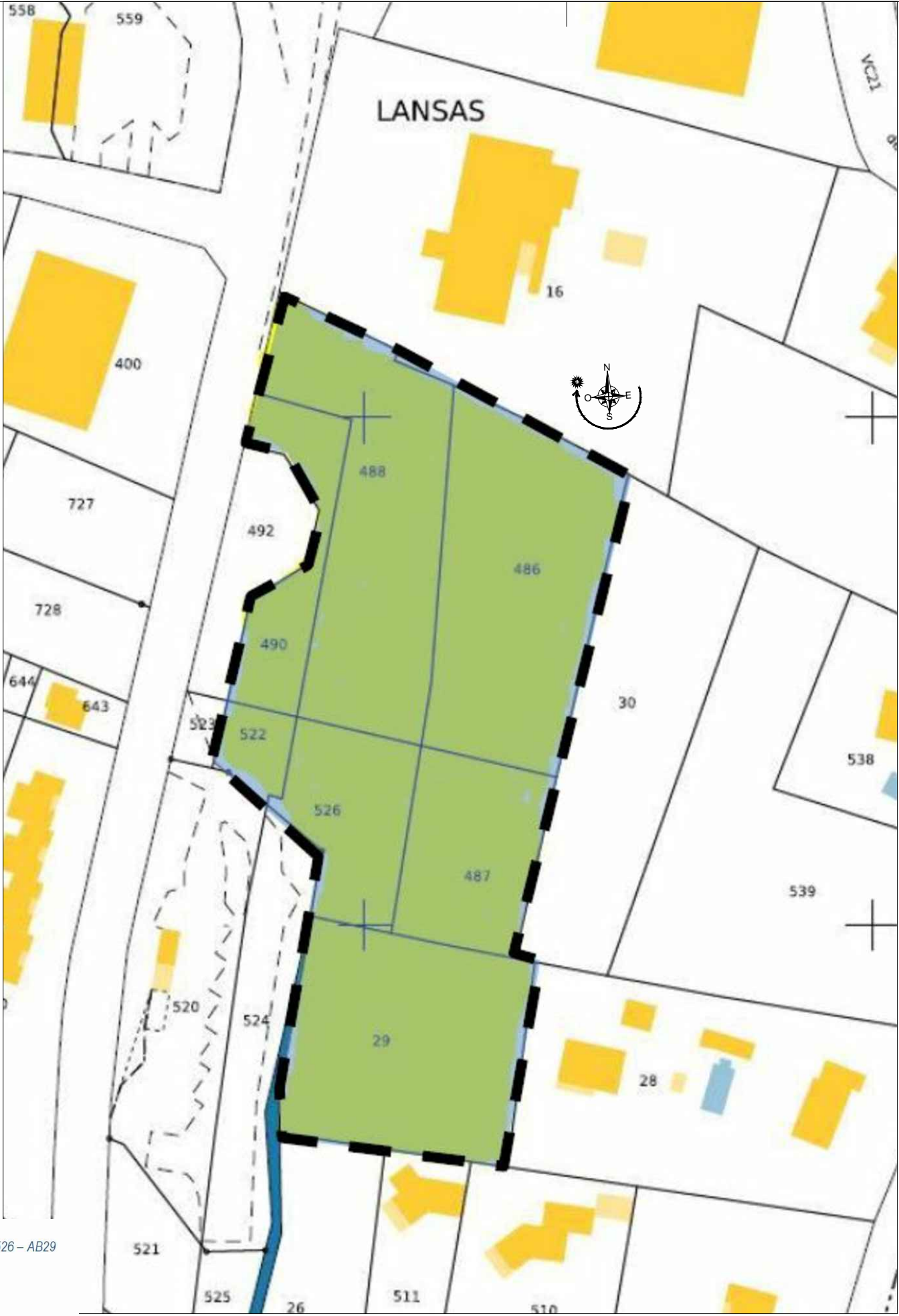
ETAT INITIAL DU TERRAIN :

Le projet se répartit sur les parcelles AB486 – AB487 – AB488 – AB490 – AB522 – AB526 – AB29
Pour une contenance totale de 8 633m².

Parcelle 486/487/488/522/526, Altimétrie moyenne environ NGF 342.33m
Terrain plat avec une légère déclivité de l'Ouest vers l'Est. PLU zone Uac.

Parcelle 29, Altimétrie moyenne environ NGF 339.96m
Il y a une différence de niveau d'environ 2.40m avec en limite 526 & 487
Terrain plat avec une légère déclivité de l'Ouest vers l'Est. PLU zone N

Aujourd'hui, le terrain et ses abords sont en friche. Il n'y a aucun aménagement.
Il était exploité comme terrain de stockage de diverses entreprises VRD des alentours.



Dossier 13059	B	MO	ITM - Villeneuve de Berg	PC
Imprimé le : 17/01/2017			Immobilière européenne des Mousquetaires	
N° Plan	PC1		Plan de Situation	ech : 1/
DWA ARCHITECTES	JM WOULKOFF - Architecte DPLG	20, Rue Victor Lagrange 69007 Lyon	T. 04 72 766 766 F. 04 72 766 769 contact@dwa-architectes.fr	